

SO ZÄHLT IHRE STIMME:



Stimmen vergeben

Beamte:

Sie haben 7 Stimmen und können diese auf einzelne Bewerber/-innen Ihres Vertrauens verteilen. Sie können einer Person bis zu 3 Stimmen geben.

Arbeitnehmer:

Sie haben 2 Stimmen und wählen direkt Ihre Vertreterin/Ihren Vertreter.
Stimmenhäufelung ist nicht möglich.



Richtig ankreuzen

Wichtig:

- Zuerst immer die BLLV-Liste ankreuzen
- Danach ggf. Stimmen verteilen („häufeln“)

Achtung:

- Ihr Stimmzettel wird ungültig, wenn Sie Stimmen auf mehrere Listen verteilen.

Tipp:

- Bleiben Sie bei der BLLV-Liste!
- Verschenken Sie keine Stimme!



Stimmen abgeben

Sie können auch die Möglichkeit der Briefwahl nutzen. Fordern Sie bitte Ihre Wahlunterlagen bis 15.06.2026 an, so dass diese bis spätestens 25.06.2026 wieder beim Wahlvorstand eintreffen können.

Selbstverständlich können Sie auch vor Ort wählen. Die fliegenden Wahllokale kommen am 23. und 24.06.2026 an alle Schulen des Landkreises.

Ihr Merkzettel für den



GRUPPE BEAMTE

- 1. MICHAELA BERGMANN
- 2. SILKE SALLER
- 3. MARIA LÖSCH-RINGER
- 4. EDITH RUPPERT-GROHER
- 5. CHRISTIAN BIRSACK
- 6. CHRISTINE SCHÜLLER
- 7. ANITA GUIST-WERNER
- 8. ANNA WEIZER
- 9. PETER GROSSMANN
- 10. KERSTIN BECK
- 11. JASMIN WENDT
- 12. MATHIAS DEMEL
- 13. JULIA KROHER
- 14. KATI HABERBERGER
- 15. HUBERT HARRER
- 16. KERSTIN WEIGL
- 17. CHRISTINE SCHMEILER
- 18. TINA KOSCHEMANN
- 19. PHILIPP MITTERER
- 20. JÜRGEN KNAHN
- 21. FRANZISKA STEINBAUER
- 22. SONJA RITTNER
- 23. TOBIAS WAGNER
- 24. BRITTA BRUHN
- 25. FLORENTINE VON IMHOFF
- 26. SABINE HÜTTNER
- 27. VERENA SIX
- 28. LENA STROBL
- 29. MELINA LUSCHMANN
- 30. NADINE HOFMANN

GRUPPE ARBEITNEHMER

- 1. TANJA GRÜNWALD
- 2. MARKUS GLEISSNER

Wahl zum örtlichen Personalrat im Landkreis Amberg-Weizsbach

23. bis 25. Juni 2026

NAH AN DER

PRAXIS,

STARK IN DER

VERTRETUNG



DIE KANDIDIERENDEN DES BLLV STELLEN SICH VOR:



1

MICHAELA
BERGMANN

Rin, GS + MS Schnaittenbach



7

ANITA
GUIST-WERNER

FöLin, Pestalozzi-GS
Sulzbach-Rosenberg



2

SILKE
SALLER

KRin, MS Hirschau



8

ANNA
WEIZER

Lin, Jahn-GS
Sulzbach-Rosenberg



3

MARIA
LÖSCH-
RINGER

StRin, GS Hirschau



9

PETER
GROSSMANN

R, GS + MS Ursensollen



4

EDITH
RUPPERT-
GROHER

FOLin, MS Vilseck



10

KERSTIN
BECK

FOLin, GS Ursensollen



5

CHRISTIAN
BIERSACK

StR, Krötensee-MS
Sulzbach-Rosenberg



11

JASMIN
WENDT

Lin, MS Hirschau



6

CHRISTINE
SCHÜLLER

FOLin, GS Schnaittenbach



12

MATHIAS
DEMEL

FöL, Max-Prechtl-MS
Hahnbach



13

JULIA
KROHER

Lin, Krötensee-MS
Sulzbach-Rosenberg



14

KATI
HABERBERGER

Lin, Dr-Heinrich-Stromer-GS
Auerbach



15

HUBERT
HARRER

FöL, GS Ebermannsdorf



16

KERSTIN
WEIGL

StRin, Pestalozzi-GS
Sulzbach-Rosenberg



17

CHRISTINE
SCHMEILER

Lin, MS Kümmerbruck



18

TINA
KOSCHEMANN

Lin, Krötensee-MS
Sulzbach-Rosenberg



19

PHILIPP
MITTERER

L, MS Vilseck



20

JÜRGEN
KNAHN

BR, Krötensee-MS
Sulzbach-Rosenberg



21

FRANZISKA
STEINBAUER

Lin, GS Kümmerbruck



22

SONJA
RITTNER

Lin, Max-Prechtl-MS
Hahnbach



23

TOBIAS
WAGNER

L, MS Ursensollen



24

BRITTA
BRUHN

StRin, GS Königstein

NAH AN DER PRAXIS - STARK IN DER VERTRETUNG



25

FLORENTINE
VON IMHOFF

Lin, GS Schnaittenbach



28

LENA
STROBL

Lin, GS Vilseck



26

SABINE
HÜTTNER

Lin, Josef-Voit-GS
Freihung



29

MELINA
LUSCHMANN

Lin, Seyfried-Schweppermann-GS
Kastl



27

VERENA
SIX

LAAin, GS Schnaittenbach



30

NADINE
HOFFMANN

Lin, GS Hirschau

GRUPPE DER ARBEITNEHMER:



1

TANJA
GRÜN WALD

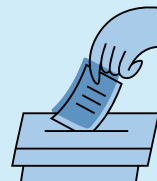
VA, GS Kümmerbruck



2

MARKUS
GLEISSNER

KR, MS Kümmerbruck



V.i.S.d.P. Michaela Bergmann,
Vorsitzende BLLV Amberg-Land,
Haidhof 40, 92253 Schnaittenbach

